

L'accessibilité vue d'un grand compte.

Comment la loi de 2005 a changé nos façons
de travailler ?

Arthur RIGAUD

Développeur Intégrateur IHM - Expert Accessibilité
VSC Technologies (Groupe Voyages-SNCF)



Depuis 2005, le groupe SNCF s'est engagé

- À rendre la chaîne du transport accessible et proposer des services facilitant les déplacements



© SNCF-DAVH – Sylvain Bernardin

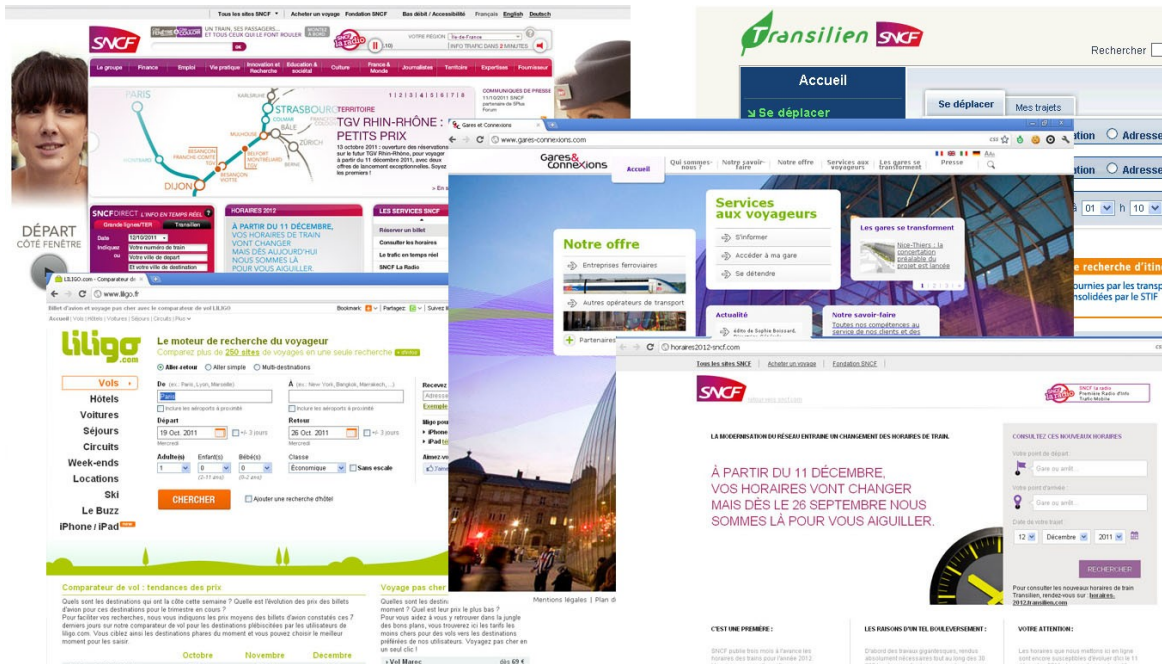


© SNCF-DAVH – Sylvain Bernardin

- À rendre accessibles l'information et les services en ligne
- En s'appuyant sur la concertation mise en place avec les personnes handicapées et les associations qui les représentent

Le groupe SNCF sur Internet

Plus de 70 sites Internet et 450 sites intranet



- 800 000 visiteurs/j (Voyages-sncf.com)
- 36% des billets de trains vendus sur Internet / mobile (2010)
- Des sites gérés par différentes entités

Accessibilité sur Internet

Illustration pas 2 exemples :

TER-sncf.com

Voyages-sncf.com



ter



TER, POUR ÊTRE BIEN, BOUGEONS MIEUX

Accéder **par région**

Choix d'une région



OK

Accéder **par département**

Choix d'un département



OK



Se déplacer en TER

TER s'engage

À propos de TER

Loisirs & tourisme

Bénéficiez des informations TER en temps réel

grâce à :

- ▶ **TER Flash Traffic**
- ▶ **L'Info Voyageurs**
- ▶ **Le tableau des prochains départs**

Zoom sur ...



Vivez pleinement l'automne...

Envie d'idées loisirs, de promenade, ou d'activité en famille pour vous détendre un week-end ? Pour visiter en train les régions de France et découvrir des idées loisirs accessibles en TER, voyagez avec les lignes touristiques TER et découvrez les offres TER en région.

▶ [En savoir plus sur le zoom sur](#)

Pour nous contacter



Par téléphone



Par courriel



Écoutez la 1^{ère} radio d'info trafic mobile

LE 11 DÉCEMBRE, VOS HORAIRES DE TRAIN VONT CHANGER.

CONSULTEZ DÈS MAINTENANT LES NOUVEAUX HORAIRES.

> CLIQUEZ ICI



Ayez le

Un site qui répond à l'engagement TER « proche de chacun, présent pour tous »

- Première labellisation en 2007
 - Audit "blanc" afin de recenser les erreurs
 - Formation des contributeurs
 - Revu avec les prestataires
 - Evolution du CMS (Tridion)
- Premier des sites internet SNCF labellisé
- Label Accessiweb niveau Argent en 2010

- Maintien du label
 - Audits "blanc"
 - Tests automatiques en utilisant Safeguard (SDL Tridion)
 - Audit annuel de Brailenet
- Exemple et moteur pour le reste du groupe



TRAIN
France, Europe

VOL, VOITURE
Ferry

HÔTEL
Location, Camping

SKI, SÉJOUR
Week-end, Loisirs

BONS PLANS
Dernière Minute

AIDE
Contact, idées

NOUVEAU
VOTRE BILLET DANS VOTRE MOBILE
Testez le vite >



Hôtel : Promo jusqu'à -25%



Vacances de la Toussaint : dernière minute



Train : Votre billet dans votre Mobile



Train : Les meilleurs prix en un clic

PARTIR EN FRANCE



Hexago, tout pour organiser votre voyage en France en un clic.

Saisissez un lieu, une envie, un événement...

OK



FRANCE - HÔTELS DE CHÂME



LOCATION DE VOITURE



VISITEZ PARIS

RÉSERVEZ VOTRE VOYAGE

TRAIN VOL HÔTEL VOITURE SÉJOUR

Réservez en une seule fois et économisez !

Ajoutez à votre train : une voiture un hôtel

Où et quand souhaitez-vous partir?

Départ *

Arrivée *

Aller le * 13/10/2011 à partir de 07h

Retour le à partir de 07h

Trajets directs

1e classe 2e classe

Qui participe à ce voyage?

HORAIRES

RÉSERVEZ

ACCÈS RAPIDE

RÉSERVATIONS :

Echange/annulation, confirmation d'option, impression e-billet et billet imprimé

PROGRAMMES DE FIDÉLITÉ :

S'Miles : adhérez, consultez et utilisez vos points
Votre accès Grand Voyageur

- Un site conçu dans les années 2000
 - A l'époque non accessible et actions contrôlées via J S
- Changement radical en 2007 - 2008
 - Rendre le site accessible au niveau AA pour la partie « Train »
 - Accessibilité portée par la direction du groupe SNCF, de l'entreprise et par la direction marketing
 - Choix d'y aller par étapes

Changement de mentalité

- Accessibilité prise en compte en amont des projets.
- Portée par plusieurs équipes
- Formation des développeurs et recrutement
- Collaborateurs sensibilisés et impliqués
- Mise en place d'outils pour les clients
 - (Visio T'chat / Chat LSF)

Résultats en 2011 :

- Pas encore conforme mais plus grande accessibilité sur la partie « Train » :
 - ✔ Navigation intégralement possible sans J S
 - ✔ Navigation possible au clavier (sans pièges)
 - ✔ Homepage et pages éditoriales valides xHTML 1.0
- Une progression par étape qui a permis la réussite de la transformation.
 - Reste encore du chemin à parcourir (labellisation ?)

[Valid] Markup Validation x DailyMotion - VSC présente x

validator.w3.org/check?uri=www.voyages-sncf.Com&charset=%28detect+automatically%29&doctype=Inline&group=0

Markup Validation Service
Check the markup (HTML, XHTML, ...) of Web documents

Jump To: [Congratulations](#) · [Icons](#)

This document was successfully checked as XHTML 1.0 Transitional!

Result:	Passed	
Address:	<input type="text" value="http://www.voyages-sncf.com/"/>	
Encoding:	utf-8	<input type="text" value="(detect automatically)"/>
Doctype:	XHTML 1.0 Transitional	<input type="text" value="(detect automatically)"/>
Root Element:	html	
Root Namespace:	http://www.w3.org/1999/xhtml	

The W3C validators rely on community support for hosting and development.
[Donate](#) and help us build better tools for a better web.

Options

FR 11:09 13/10/2011

2457 Flat

Accessibilité sur Internet

L'échéance de mai 2011

Le rôle de la Délégation à l'Accessibilité et aux Voyageurs Handicapés (DAVH) fil rouge de l'accessibilité au sein du groupe.

Une sensibilisation des salariés SNCF à l'accessibilité numérique

Dispositif de communication interne sur l'accessibilité

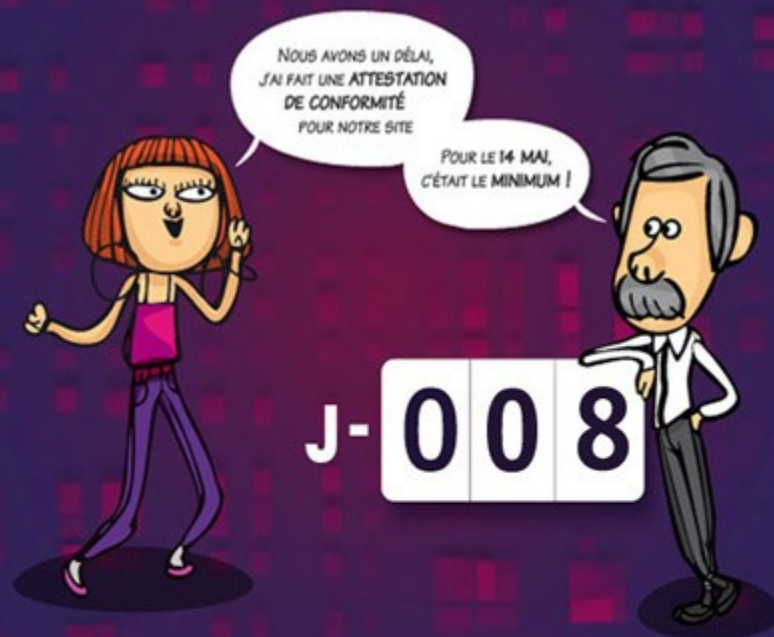
- E-cards envoyés aux salariés
- Affichage dans les espaces communs (Corridors, cafétéria,...)
- Site Extranet dédié sncf-accessibilite-numerique.com



SNCF s'engage pour l'accessibilité numérique

le 14 mai 2011

Le contenu des sites Internet,
des documents Word, PDF...
doit être accessible et consultable
par et pour tous quel que soit son handicap.



Retrouvez toutes les informations sur
<http://sncf-accessibilite-numerique.com>

DAVH
DÉLÉGATION À L'ACCESSIBILITÉ
ET AUX VOYAGEURS HANDICAPÉS



Une sensibilisation des agents SNCF à l'accessibilité numérique

L'extranet dédié, véritable plateforme d'échange

- Des outils de formations : fiches techniques et tutoriaux
- Des informations : des outils, conseils pour les communicants et webmasters (fiches sur l'attestation de conformité, les obligations légales)
- Objectifs : des solutions concrètes pour l'accessibilité des différents sites du groupe SNCF

ACCESSIBILITÉ NUMÉRIQUE

BASE DOCUMENTAIRE

TUTORIAUX

LE JEU

Mots clés

[Rechercher](#)

Le saviez-vous ?

Ce site n'est pas en Flash

J + **150**

Téléchargez l'économiseur d'écran

Un calendrier perpétuel animé
pour vous accompagner toute l'année !
(clic droit sur l'icône puis cliquez sur Installer).

14 mai
2011

Accessibilité numérique
Entrée en vigueur de l'obligation légale



1 2

PARTICIPEZ AU JEU SUR L'ACCESSIBILITÉ NUMÉRIQUE
ÉPISODE 6 - LOUISA
LOUISA N'ARRIVE PLUS À ORDONNER SES IDÉES.
RETROUVERA-T-ELLE LES MOTS JUSTES ?



Pour l'aider, vous devrez
retrouver des mots emmêlés.

LOUISA, ELLE, EST
SANS DESSUS-DESSOUS !

[▶ JOUER](#)

Dernières fiches mises en ligne

02

DÉVELOPPEMENT

Les agents
utilisateurs

06

PRODUCTION

La gestion des
couleurs

05

PRODUCTION

Rendre les médias
accessibles

04

PRODUCTION

La navigation au
clavier

[Toutes les fiches](#)

DAVH
DÉLÉGATION À L'ACCESSIBILITÉ
ET AUX VOYAGEURS HANDICAPÉS



L'ensemble des médias présents sur un site - visuel, audio ou vidéo - doivent être rendus accessibles

SOMMAIRE

Les alternatives textuelles aux images

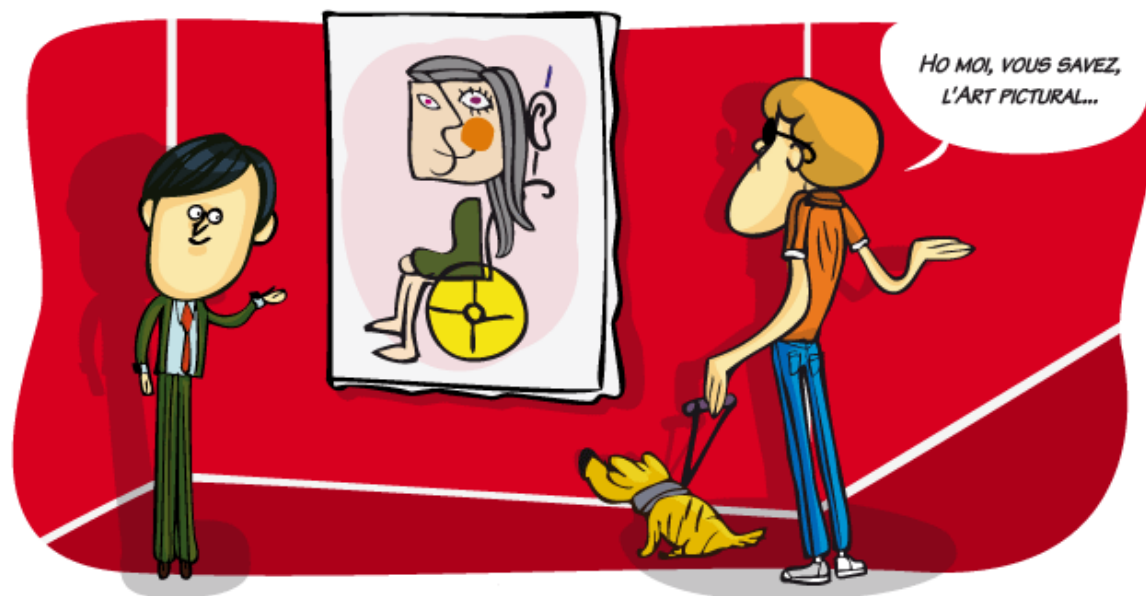
La transcription textuelle

Le sous-titrage

Le sous-titrage Sourds et Malentendants

La LSF

L'audio-description



La transcription littérale d'un document, qu'il soit visuel, audio ou vidéo, n'est pas suffisante. Il faut expliquer les concepts sous-jacents, les signes hors champs, les sons, les silences, ... Tout ce qui est perceptible mais non explicitement dit.

Les alternatives textuelles aux images

Toute information contenue dans une image est difficile à percevoir pour les personnes qui souffrent d'un handicap visuel. Il existe deux catégories d'images pour lesquelles les alternatives textuelles sont obligatoires :

- **Les images significatives** : elles sont indispensables à la compréhension du document, apportent du sens au contenu de la page ou comportent du texte (bannières, logos, etc.)

La transcription textuelle

La transcription textuelle est obligatoire pour tout document audio ou vidéo présent sur un site Internet. Elle permet aux personnes déficientes auditives ou/et visuelles de consulter les contenus audio/vidéo par l'utilisation de leur dispositif d'aide. A savoir, dans les usages, certaines personnes aveugles préfèrent lire la transcription d'un document sonore plutôt que d'écouter le document original.

Conclusion

- SNCF travaille son accessibilité depuis plus de 5 ans.
- L'échéance de mai 2011 a eu un effet accélérateur.
- Il reste encore beaucoup à faire mais l'accessibilité est désormais ancrée dans les pratiques.

Remerciements

Claire Bernard, Brigitte Rigaud (SNCF/DAVH)

Anne Villequenault (SNCF /TER)

Yaëlle Teicher, Nicolas Desgranges, Vincent Garcia
(Voyages-sncf.com / Communication)

Ornella Gatz

Crédits photos

© SNCF-DAVH – Sylvain Bernardin

© Voyages-SNCF.com – François Maréchal

Merci ! / Questions ?

Remerciements à tout le staff de ParisWeb

Contacts :

Twitter : @arigaud_pro

Courriel : arthur.rigaud@voyages-sncf.com